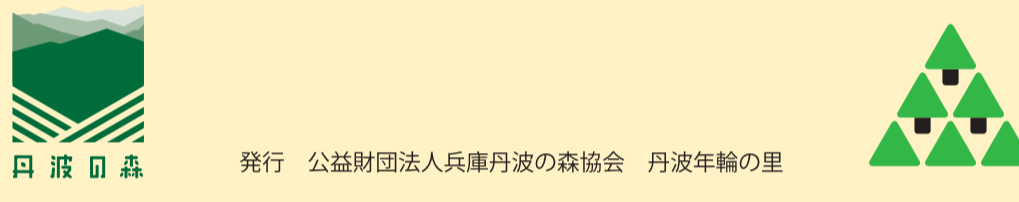




フェノロジー (Phenology) は、生物季節または生物季節学と訳されます。地域の自然と人の営みを表した生活季節暦を「フェノロジーカレンダー」といい、地域の気象、自然、風景、動植物、祭礼行事、食の旬など、1年365日の移り変わりを表記してあります。



丹波年輪の里 木材図鑑

丹波年輪の里の苑内には、約96種類にも及ぶ樹種が植えられています。その中から、木材として重宝されている樹種をピックアップしました。

- スギ** 【ヒノ科 スギ属 常緑広葉樹】
最も一般的なスギの代名詞は榊林で、日本の榊林面積は最大。花粉症の原因としてもよく知られていますが、古くから木材として利用されてきました。材は軽く木目が美しく、建築材や家具材、さらには櫛や櫛、箸などにも使われています。特に長久島においては、標高500メートル樹齢が1000年を超える物を産久杉と呼び、緻密な木目と上質な材料として珍重されました。
- シラカシ** 【ブナ科 アカガシ属 常緑広葉樹】
ねばり強さを求められる用途にはシラカシが最も良いとされ、カンナの台、織機用の飛び棒（とびひ）、工具の柄などに使われています。
- トチノキ** 【ムクロジ科 トチノキ属 落葉広葉樹】
初秋に実る果実が、いわゆる「柿の実」です。木目が美しく、家具材として、またハイオウの真甲板などにも使われています。
- クスノキ** 【クスノキ科 ニッケイ属 落葉広葉樹】
兵庫県の県樹。材には強い芳香があり、精油を含んでいるため水湿によく耐え、耐朽性・耐虫性に優れています。建築材としては欄間（らんま）がよく知られ、古くは軍節（たんず）・長持のような収納家具として使われ、材に含んでいる樟腦（しょうのう）が防虫の役割をします。木魚ではクスノキ製のものは、まるやかにこもった音を発するので殿上とされています。
- ケヤキ** 【ニレ科 ケヤキ属 落葉広葉樹】
辺材と心材の区別がはっきりして、辺材は淡い黄褐色、心材は黄色味がかった褐色から紅褐色になります。材はやや重くて硬く、強度もあります。また大木で年輪の幅が狭いものは狂いが少ない。家具材では和家具、座卓、火鉢、仏壇などに使われています。漆器の盆・椀、白と杓（きね）、太鼓の胴、色々の柄類、機械の部材などに使われています。
- クリ** 【ブナ科 クリ属 落葉広葉樹】
材は一般にやや重くて強度は比較的大きく、とくに粘りがあります。湿気に対する耐朽性が高く、レールの枕木、土木用（杭、橋梁、水道水管など）にも使われていた木造家屋の土台、浴室用材としても使われます。タンニンを比較的多く含むため、鉄分に触れると、黒く変色しやすいです。
- ブナ** 【ブナ科 ブナ属 落葉広葉樹】
材は硬く粘りがあり、曲げることに適しているうえ、引っ張り強度が高いため、家具や木製玩具などに多く利用されています。また、スキー板や楽器の鍵盤などにも活用されてきました。
- カツラ** 【カツラ科 カツラ属 落葉広葉樹】
木と性質が良く似ており、やや軽くて軟らかめですが木質は密。加工は容易ですが、やや狂いやすいです。辺材は淡い緑黄色で心材は褐色。器具材、ペニヤ材、彫刻材、鉛筆材、箸・将棋盤などに使われます。

つくる

クラフト館

クラフト館工作室には、ボール盤、糸鋸盤、丈夫な工作台が備わっており、20種類のクラフトメニュー工作体験や、自由工作の場としてもお使いいただけます。ノコギリや金づち、ヤスリなどの基本的な手工具もお貸しします。クラフトメニュー工作については、指導員が丁寧に作り方を教えます。



みんなの工作室

子どもから大人まで楽しめる！

自由工作や特別木工教室も！

選べる！

20種類のクラフトメニュー

みるあそぶ集う

木の館

木に関する情報・資料の提供、木製品等の展示、木材・木製品・木造住宅など木材利用についての質問や相談を通じて、暮らしに木材を取り入れるお手伝いをしています。また、研修や会議・展示会等貸館利用もできます。



アトリエ

専門的で多彩なクラフト・サークル活動や、ギャラリースペースとしても利用できます。

アトリエ作品展

バードカービング
絵画サークル

たべる

苑内レストラン「ウッドハウス」
営業時間 10:00 ~ 17:00
休館日 毎週月曜日 (祝日の場合は翌平日)

丹波年輪の里マップ

丹波年輪の里は、県民のみなさんに木に親しみ木の良さを発見してもらおう木工クラフトの創作活動の拠点、スポーツ、レクリエーション活動の場となる緑豊かな施設です。また、兵庫県の豊かな森林資源を活用するため、木や住まいに関する情報の提供や、木製品の展示などを通じてみなさんのウッドライフをお手伝いします。丹波の自然の中で木の香りと緑の美しさを心ゆくまで満喫してください。



- 所在地：兵庫県丹波市柏原町田路 102-3
開園年月日：昭和63年4月
面積：約6ha
※駐車場には約160台駐車可能
- 丹波年輪の里キャラクターカブリン
- スポーツ、レクリエーション
- 芝生広場**
緑いっぱいの広大な芝生広場では、ピクニックやレクリエーションなど多目的にご利用いただけます。火気厳禁(夏休み・春休み期間除く)はグラウンドゴルフも楽しめます。
 - イベント広場**
野球、サッカー、グラウンドゴルフ、運動会など各種スポーツにご利用いただけます。利用時間は9:00~21:00。※ナイター設備あり。
 - わんぱく広場**
砂場や木製の空中回廊などがあり、小さなお子さまから親子連れに楽しんでいただけます。
- アクセス
- 電車でお越しの場合
JR 福知山線柏原駅下車、車で約5分
 - 車でお越しの場合
大阪方面からは中国道～舞鶴若狹道春日IC～北近畿自動車道水上IC～国道176号線を南東へ所要時間75分
神戸方面からは新神戸・六甲トンネル～舞鶴若狹道春日IC～北近畿自動車道水上IC～国道176号線を南東へ所要時間65分
- お問い合わせ
丹波年輪の里
〒669-3312 兵庫県丹波市柏原町田路 102-3
WEB <https://tamba.nenrin.org/>
TEL 0795-73-0725 FAX 0795-73-0727
MAIL mail@nenrin.org
- 開館時間
●開館時間：9:00～17:00 (会議室等は21:00まで)
●休館日：月曜日・年末年始(12月29日～1月3日)
※月曜日が祝日の場合は最近の平日。

年輪の里散策マップ



まなぶ 木育活動

「木育」とは
「木育」は、幼児期から原体験としての木材との関わりを深め、豊かなくらしづくり、社会づくり、そして森づくりに貢献する市民の育成をめざす活動です。例えば、
◇子どもたちが木と触れあう活動
◇木を使った遊びやものづくりに親子で挑戦
◇学校で木材生産(関係)者が木についての出前授業
◇大人が自分のために趣味で行うものづくり
◇森林での間伐体験と間伐材の利用についての学習 など

木育キャラバン
兵庫県林務課の依頼により、兵庫県木材協同組合連合会から委託を受け、県内の幼稚園や保育所等を訪問し、年輪の里が保管する木製玩具を使い、遊びを通じて木育活動を実施しています。



木製玩具づくりワークショップ
ノコギリや、金づちを使って、メッセージボードや写真立て、竹で作った楽器など、木製玩具づくりを指導します。

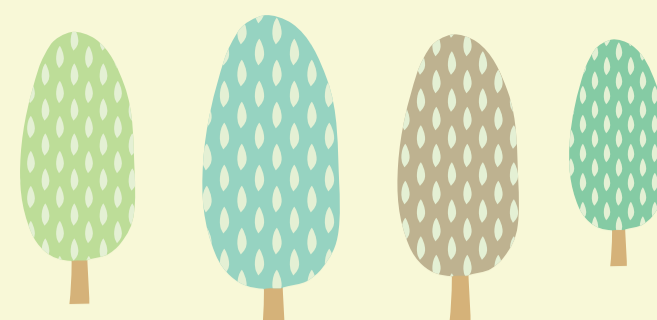




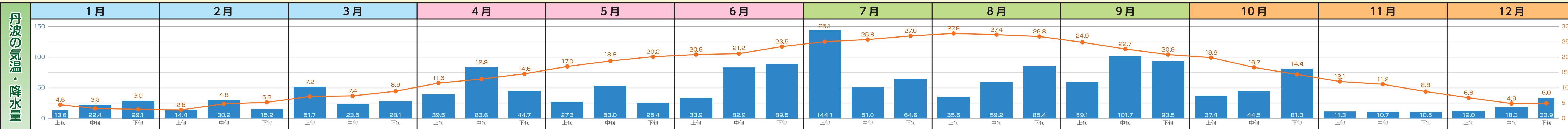
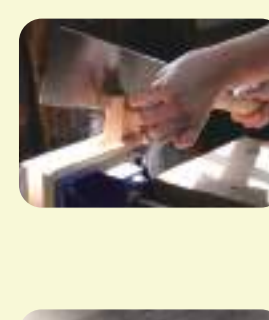
丹波年輪の里

まるごと季節暦

フェノロジーカレンダー



季節の移り変わり



GW フェスタ

座つ展
木工家10数名が制作した木の椅子約30脚を展示。実際に座って木の椅子の良さを体験できます。

フリーマーケット
木工家による木工クラフトフェア。

竹とんぼ教室
竹とんぼの作り方を学びます。

積み木遊び
積み木の楽しみ方を学びます。

春の木木市
DIYにも最適な様々な種類の木材を販売

丹波の森ウッドクラフト展 (木のおもちゃ大賞展)
30年以上の歴史を持つウッドクラフトの全国公募展。

秋の木木市
木工、陶芸、ガラス、染色織物など...全国から集まったクラフト作家による展示販売。

アート・クラフトフェスティバル in たんば
木工、陶芸、ガラス、染色織物など...全国から集まったクラフト作家による展示販売。

クリスマスリース教室
クリスマスリースの作り方を学びます。

木のものづくりをたのしむ

2月 木工基礎講座 冬
課題であるツール製作を通して、木工の基礎をまなびます。墨付け、鋸挽き、釘、鉋の使い方の実習を行います。毎年、冬と春に開催しています。

4月 木工基礎講座 春
課題であるツール製作を通して、木工の基礎をまなびます。墨付け、鋸挽き、釘、鉋の使い方の実習を行います。毎年、冬と春に開催しています。

6月 マイスプーン教室
環境省が定める環境月間にあわせて、暮らしと木の関わりを感じる事が出来るもの作りを通して、使い捨てプラスチックではなく、木の食器を自分でつくる教室を開催しています。

8月 夏休み親子工作教室
親子で楽しめる木工工作の教室を開催しています。

10月 木工中級講座
基礎講座のステップアップとして、引き出し付きの箱の製作に取り組みます。基礎講座より専門性の高い技術を学びます。毎年秋に開催しています。

糸鋸工作教室 (クリスマス)
クリスマスリースの作り方を学びます。

四季折々の糸鋸工作教室 (干支)
干支の作り方を学びます。

みるまなぶ

【冬に花の咲く樹木】
ヤマツバキ、オトメツバキ、カンツバキ、ヤマザクラ、ヤマモモ、ユリノキ、モミジハフウ、ハコネツギ、クロガネモチ、ネムノキ、ナンテン、ナンキンハゼ、ヒイラギノクセイ、サルズベリ、キンモクセイ、ヤマハギ

【春に花の咲く樹木】
レンギョウ、ユスラウメ、ユキヤナギ、モクレン、カリン、ソゴ、アジサイ、クリ、リョウブ、アキニレ、ナフシログミ、サザンカ、サザンカ

【夏に花の咲く樹木】
アジサイ、クリ、リョウブ、アキニレ、ナフシログミ、サザンカ、サザンカ

【秋に花の咲く樹木】
アキニレ、ナフシログミ、サザンカ、サザンカ

自然をたのしむ

クスノキ、ナンキンハゼ、トチノキ、イチヨウ、ケヤキ、ソメイヨシノ、メタセコイア、カナメモチ、タブノキ、モミジハフウ、アキニレ、コナラ、リョウブ、クロガネモチ、サルズベリ、カツラ、キンモクセイ、スギ、クリ、クロマツ、トウカエド、エンジュ

